

LA LANDE-CHASLES

BULLETIN MUNICIPAL

Juin 2022

SOMMAIRE

P.2

Centrale photovoltaïque sur le toit sud de la salle communale - Inauguration

Label Aidant connect

P.3

Tableau "L'adoration des mages"

P. 4 et suivantes

Infos associatives et pratiques

Exposition Arts et Chapelles

Un Youtubeur à La Lande-Chasles

Boucle des écureuils 2022 - 2023

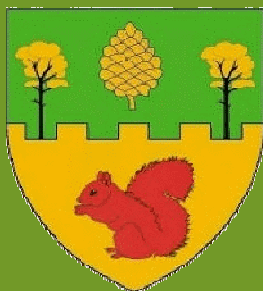
Photos 1er semestre 2022

Urbanisme - Prix Marianne 2022

Recensement 2022

Dicton du semestre !

"La persévérance et le travail finissent toujours par payer !"



La Lande-Chasles au 13h de TF1 le 15 juin 2022



Bravo aux habitants et merci à tous ceux qui nous suivent Sur les réseaux sociaux, Facebook, Twitter, Instagram et Tik-Tok

EDITO DU MAIRE, JEAN-CHRISTOPHE ROUXEL

2e JT de TF1 pour La Lande-Chasles, après celui de mai 2020 avec Jean-Pierre Pernaut ! Merci aux habitants et aux journalistes. Toujours un plaisir pour un maire que de voir rayonner positivement sa commune sur le petit écran !

Au plaisir de revoir la fête communale très prochainement à la salle communale et son feu d'artifice. Grand merci et bon courage aux bénévoles du comité des fêtes qui ont repris le rythme après 2 années compliquées. Espérons le beau temps et affluence.

L'actualité fut encore bien chargée, et les projets ne manquent pas. Je reste à disposition et à l'écoute de chacun. Bon été à tous.

INAUGURATION CENTRALE PHOTOVOLTAÏQUE A LA SALLE COMMUNALE

L'ensemble des travaux a été réalisé par l'entreprise l'ateliers des énergies. L'inauguration s'est déroulée le 17 février 2022 en présence d'habitants, d'élus locaux, départementaux et régionaux. Depuis cette date, La Lande-Chasles est la 1ère commune de la région Pays de Loire à énergie positive en photovoltaïque, sur ses bâtiments publics et éclairage public.

Grand MERCI à Mme Morançais, Présidente, aux Conseillers Régionaux de Maine et Loire et de la région Pays de Loire pour leur soutien financier à hauteur de 20% du projet, dans le cadre du Plan Relance Région Pays de Loire. Un ensemble financé sans prêt, et une commune qui continue d'investir tout en restant à 0 euros d'endettement.



Sous le soleil de février, inauguration et bonne humeur !



La Lande-Chasles, une énergie positive !

N'hésitez pas à prendre contact avec Sylvaine, notre secrétaire de mairie, si vous avez besoin d'aide.



AGENCE
NATIONALE
DE LA COHÉSION
DES TERRITOIRES

Aidants Connect

C'EST QUOI ?

Aidants Connect permet à des aidants professionnels habilités de réaliser des démarches administratives en ligne de manière légale et sécurisée pour le compte de personnes en difficulté avec les outils numériques. L'ensemble des connexions effectuées sont tracées et stockées.



1

Un usager se rend dans un lieu d'accompagnement pour se faire aider dans la réalisation de ses démarches administratives en ligne.



2

L'utilisateur a-t-il un compte auprès d'un des fournisseurs d'identité **France Connect** ?
Si ce n'est pas le cas, l'aidant l'aide à en créer un.



3

L'aidant et l'utilisateur **définissent le périmètre des démarches** pour lesquelles l'utilisateur souhaite être accompagné.



4

L'aidant valide le mandat **avec l'utilisateur** et lui remet une version papier.



5

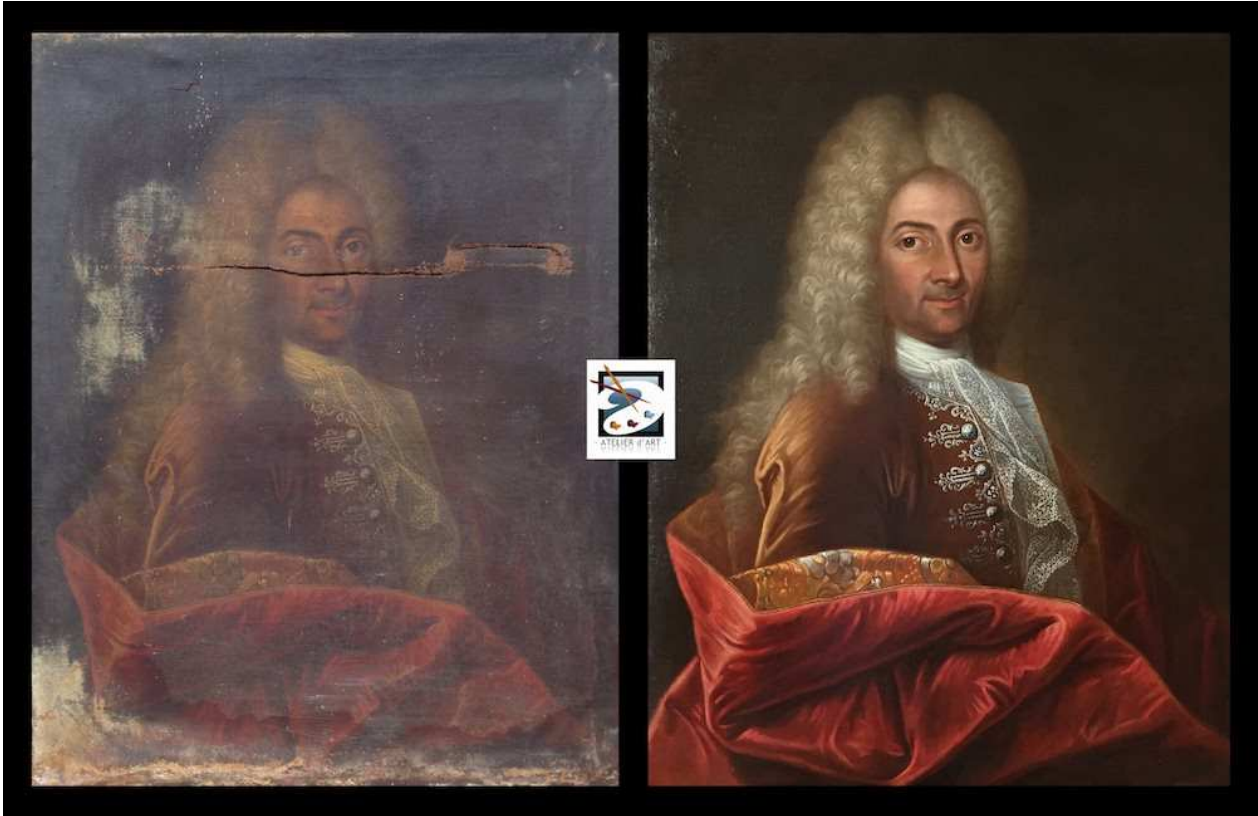
Grâce à son compte Aidants Connect, l'aidant réalise la démarche en ligne pour le compte de l'utilisateur.
Aidants Connect facilite cet accompagnement sur tous les sites de démarches accessibles via FranceConnect.



TABLEAU "L'ADORATION DES MAGES", POINT DE SITUATION !

La restauration du tableau a commencé. Un menuisier est venu également en repérage dans l'église de La Lande-Chasles le 22 juin 2022, en compagnie d'Elvire Cagnat, la restauratrice, pour étudier la fixation à l'emplacement prévu.

Exemple de travail effectué sur un autre tableau



La mise en place du tableau est prévue le 6 décembre 2022 en la chapelle Saint Jean de La Lande-Chasles. L'inauguration est planifiée pour le 6 janvier 2023, en présence des habitants, de l'évêque d'Angers, de la fondation "La sauvegarde de l'Art français", de la caisse d'épargne Bretagne Pays de Loire, donatrice pour sa restauration, ainsi que des étudiants de l'ESTHUA d'Angers sans oublier élus locaux et invités.



Option de suivre les étapes de la restauration sur <https://www.facebook.com/elvire.cagnat.atelierdart/>



Comité des fêtes : Une page Facebook a été créée. N'hésitez pas à la consulter pour toutes informations.

<https://www.facebook.com/profile.php?id=100082315126261>



RDV est donné le 16 juillet 2022 pour la fête communale avec feu d'artifice, puis le dimanche 7 août 2022 pour le 2e vide grenier de l'année. Buvette et restauration sur place.

Société L'Union : Samedi 18 juin 2022, journée canicule à La Lande-Chasles et de finale pour le challenge du souvenir organisé par la Société L'Union de boule de fort. 43° dehors au thermomètre à l'ombre et heureusement 25° à l'intérieur avec ventilateur en complément. C'est le duo Dominique Hubert (Cuon) - Ludovic Latté (Jumelles) qui a remporté cette finale 12 à 2 face à Daniel Chevalier (Brion) - James Patoyt (La Lande-Chasles). 33 joueurs ont participé à la compétition. Coupes, fleurs et enveloppes surprise ont été distribuées par le vice-président Bernard Jousset, en présence de quelques habitants venus voir la finale mais aussi profiter d'une certaine douceur des températures ! Un verre de l'amitié clôtura l'après-midi en toute convivialité.

Prochain challenge à La Lande-Chasles en septembre 2022, challenge des invités, 3 contre 3.

Tous les jeudis après-midi, il vous est possible de découvrir le jeu et la société, en toute convivialité !

Amicale des anciens marins du TCD Orage :

La 5e assemblée générale s'est très bien passée à Brest 80 séminaristes dont 45 anciens marins et de belles retrouvailles. RDV est donné pour la 6e à Dunkerque en mai 2023. 156 membres au 22 juin 2022.

L'espace patrimoine (un des plus petits musées de France) est ouvert au public sur RDV, 11 route des écoreuils, lieu-dit « Les Landelles ». Lien web de l'amicale pour tous contacts : <http://tcdorage.free.fr>

Rando Ferme : Vous pouvez suivre l'actualité de cette association dont le siège social est sur La Lande-Chasles sur leur page Facebook : <https://www.facebook.com/Rando-Ferme-507164326075911>



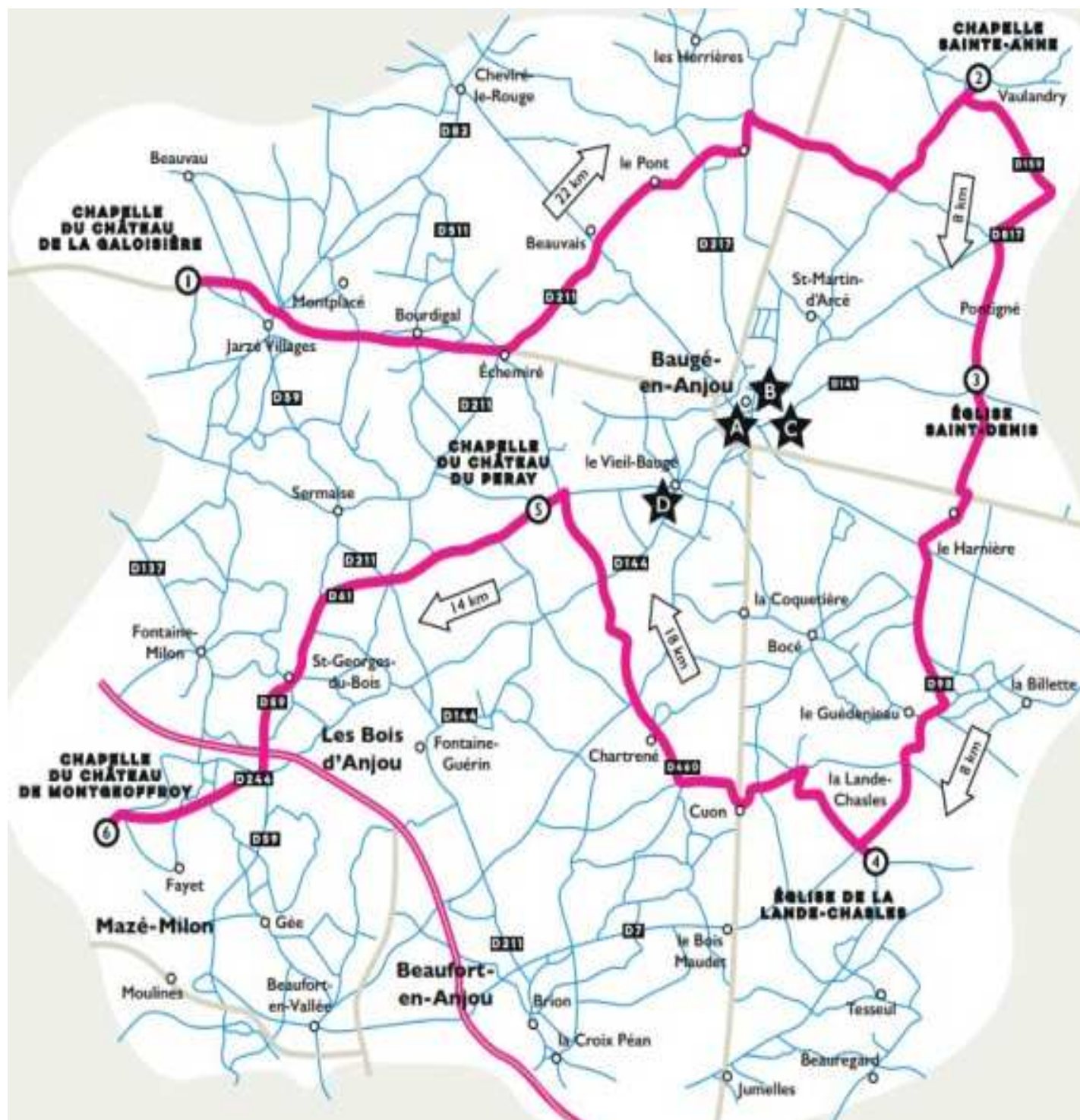
Circuit Art et Chapelle 2022 - Exposition dans la chapelle St Jean par katarina kudelova.

La Lande-Chasles, étape n° 4. En savoir plus sur la créatrice : <https://katarinakudelova.com/>

Du 25 juin au 21 août 2022 / Les vendredis de 14h à 19h et les samedis, dimanches et jours fériés de 10h à 13h et de 14h à 19h.

Entrée libre et participation souhaitée aux frais d'organisation, 1€ par personne et par chapelle.

En savoir plus <https://www.artetchapelles49.fr>





UN YOUTUBEUR A LA LANDE-CHASLES !

Bravo tout d'abord à Mehdi et son équipe pour le travail réalisé. La Lande-Chasles fut leur 4e étape de tournage après Baugé en Anjou, Pouancé et St Valery sur Somme. Autant dire que nous avons eu de la chance ! Un reportage complet sur l'église, puis la société L'Union, l'espace patrimoine de l'amicale des anciens marins du TCD Orage, et les chemins de randonnées équestres !



Photo extraite du reportage à retrouver sur <https://youtu.be/Zqr7VQ0lz1Y>



Durée totale 7,59 minutes - Intitulé Youtube : LE TOUR DE MED - ÉPISODE 4 : LA LANDE-CHASLES



Janvier : Bonne année 2022 à tous !



Merci à "Toto" pour l'entretien des fossés et bermes



Antenne 4G - Projet validé, construction 4e trimestre



Avril - 3e prix Eco-maires à l'assemblée nationale



Mai - Retour des mésanges en mairie !



LE VILLAGE STAR DES RÉSEAUX SOCIAUX

Merci Gérard ! Fameux buzz sur Tik-Tok + de 38 000 vues

Et suivez l'actualité au quotidien sur nos réseaux sociaux !



Suite au succès de la 1^{ère} boucle équestre du 12 juin 2022, la prochaine édition est prévue le dimanche 11 juin 2023. A cette manifestation, s'ajoutera une brocante exclusivement équestre ou en rapport au milieu du cheval, ainsi qu'un rassemblement envisagé de plusieurs 2CV, pour faire une petite note d'humour vis-à-vis des cavaliers et meneurs ! Le comité des fêtes assurera une buvette. Les participants pourront rester déjeuner à la salle communale. Ci-dessous article presse diffusé.

LA LANDE-CHASLES

La première boucle équestre des Écureuils rencontre le succès

Un temps clément et une participation de 25 chevaux sur un parcours de 21 km, dont 80 % hors bitumes, tel furent les chiffres de cette première édition proposée par la commune de La Lande-Chasles, et son maire Jean-Christophe Rouxel, ancien moniteur de tourisme équestre, dimanche 12 juin.

Tous les participants ont été très heureux de découvrir ce massif forestier situé à l'est de Maine-et-



25 chevaux ont participé à cette première boucle équestre.

Loire, dont la forêt domaniale de Monnaie. « *Ce fut un test réussi* », indique le maire, car à terme ce parcours sera intégré à une boucle de 30 km traversant les communes de La Lande-Chasles, Baugé-en-Anjou, Mouliherne et Longué-Jumelles. Puis, après validation par le Comité régional de tourisme équestre, il sera balisé par l'Agglo Saumur Val de Loire. Ainsi, toute l'année, les randonneurs équestres, montés ou attelés, pourront venir à la date à leur convenance, découvrir l'ensemble de ce territoire, le circuit étant aussi ouvert aux VTT. Plaques et flots ainsi que quelques cadeaux ont été distribués aux participants de cette première boucle équestre. Rendez-vous est donné le 11 juin 2023 pour la 2^e édition. Un déjeuner sur place a permis aux participants d'échanger et de faire connaissance. Un pari a été lancé pour les futures années : inscrire 123 chevaux, ce qui correspondrait au nombre d'habitants de la commune la moins peuplée de Maine-et-Loire.

Extrait Courrier de l'ouest



Déposez vos demandes d'autorisation d'urbanisme en quelques clics



Rendez-vous sur le site de votre mairie.



Construction nouvelle ou extension, modification de façade, changement de fenêtres, de clôture, abri de jardin, piscine...

C'est désormais possible avec le Guichet Numérique
des Autorisations d'Urbanisme (GNAU)

Je dépose mes demandes en quelques clics !



Rendez-vous sur <https://gnau43.operis.fr/longuejumelles/gnau/>



Plus besoin
de se déplacer
en mairie.



Je bénéficie
d'avantages
immédiats !

Conception : Service communication - Maire de Longue-Jumelles - Design : Adèle Stok - NF / NS / FTSF SUR LA VOIE PUBLIQUE

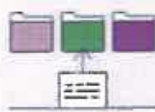
QUELS AVANTAGES ?

LA DÉMATÉRIALISATION POUR TOUS

Guichet accessible 7 jours / 7, 24 heures / 24



Facilite les démarches
l'assistance en ligne vers le bon
formulaire Cerfa, pré-remplissage, suivi



Optimise la gestion
des demandes
d'urbanisme



Gagne du temps



Sécurise les
informations



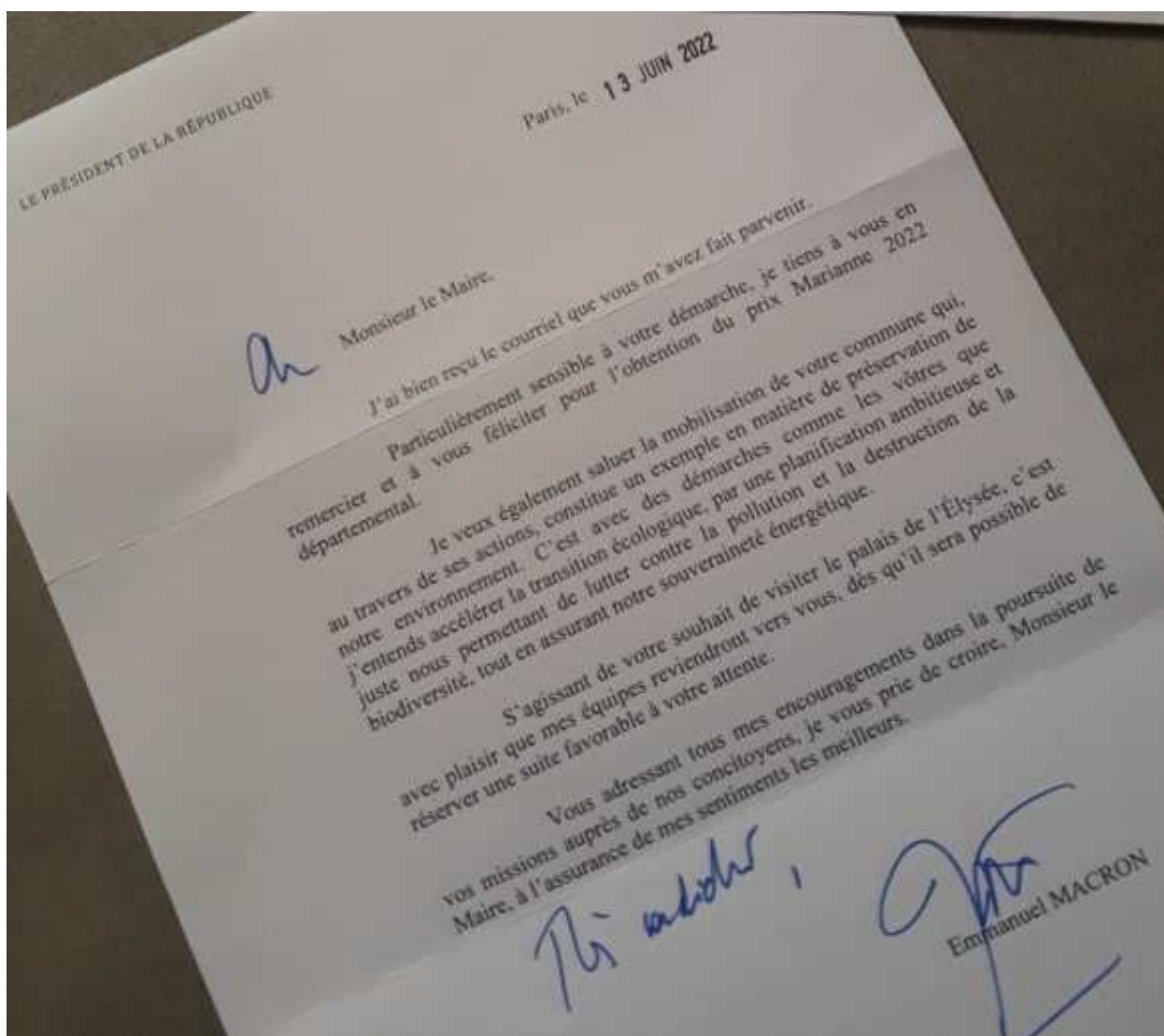
Améliore
la qualité des
services publics

Guichet Numérique des Autorisations d'Urbanisme



PRIX MARIANNE 2022 - UN DOUBLÉ POUR LA LANDE-CHASLES ?

Le communiqué officiel sera diffusé en fin d'année par l'association des anciens maires de l'Anjou. Au vu des taux de participation de La Lande-Chasles, nous sommes assuré du prix Marianne 2022 pour l'élection Présidentielle, et il semblerait que cela soit aussi le cas pour les élections législatives (nous ne savons pas si c'est le 2e tour uniquement qui compte ou la moyenne des 2 tours car dans ce cas là Behuard est bien placé !). Suite au courrier envoyé par le maire au Président Macron, réponse reçue et avis favorable de principe pour permettre aux électeurs de La Lande-Chasles de visiter le palais de L'Elysée. La commune est très honorée par la réception de cette lettre. En attente nombre accordé et date retenue. Encore merci à tous pour votre civisme et participation aux scrutins ! BRAVO !



RECENSEMENT 2022

En fin d'année, nous pourrons diffuser officiellement le nombre d'habitants. Resterons-nous la commune la moins peuplée du département ? Suspense ! Merci à Christine Roussiase pour le travail effectué !

Prochain bulletin municipal fin décembre 2022

Suivez-vous sur Facebook, Twitter ou Instagram, et Tik-Tok !